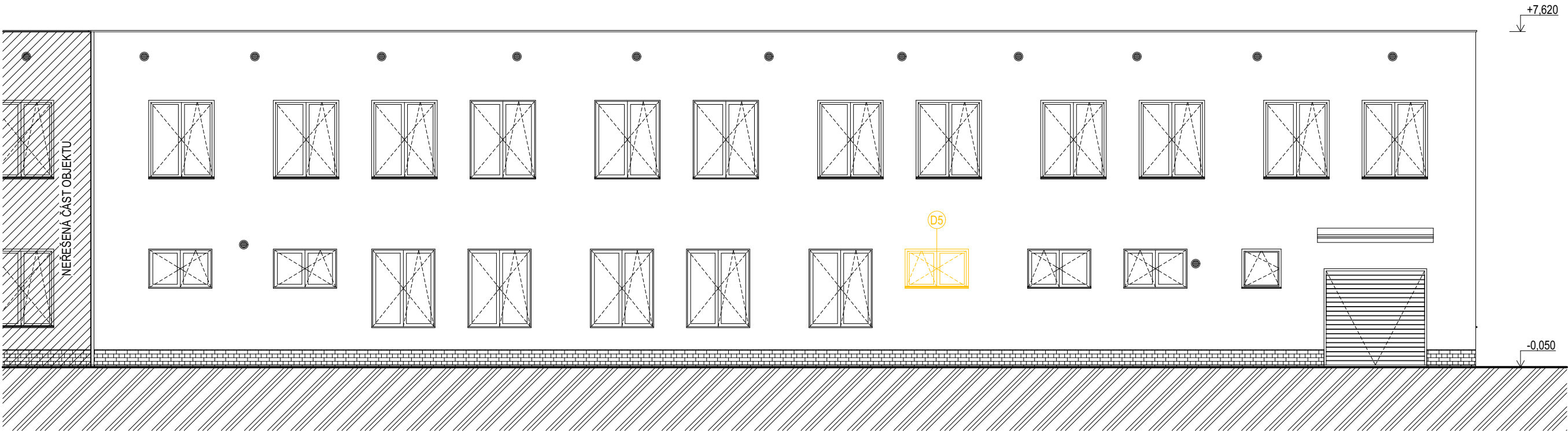
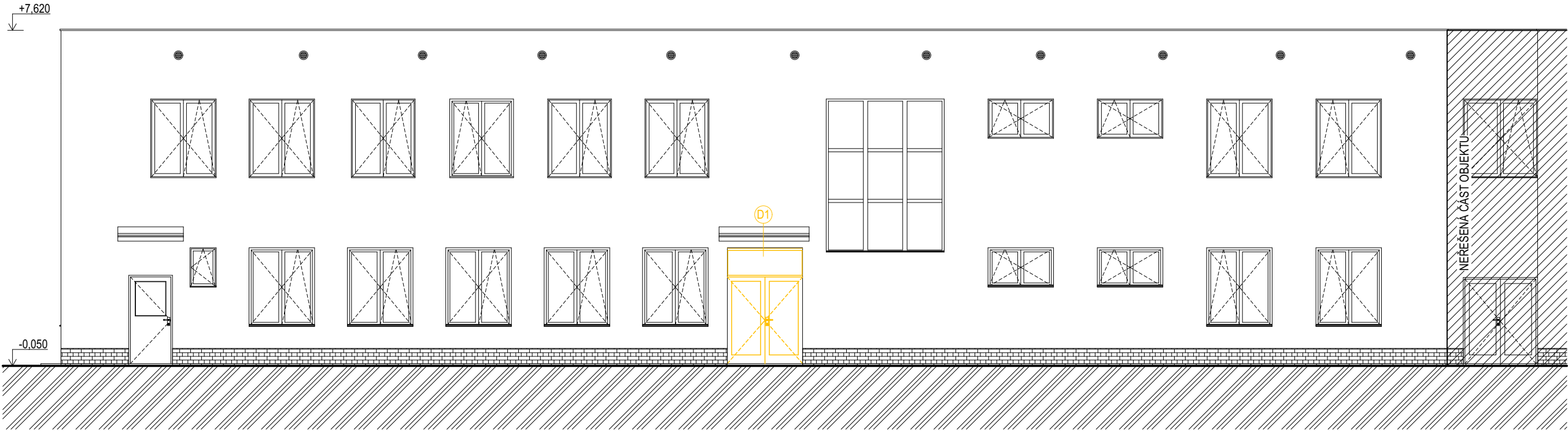


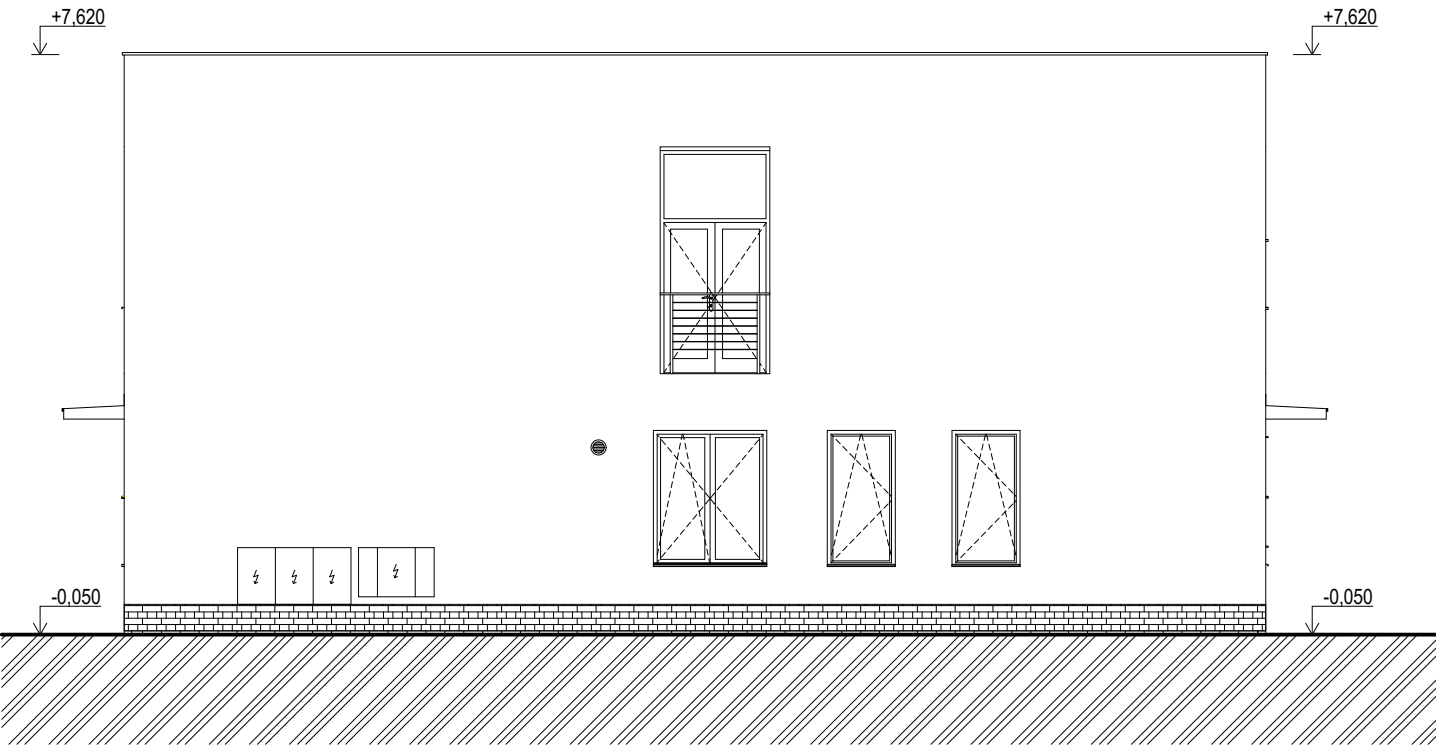
VÝCHODNÍ POHLED



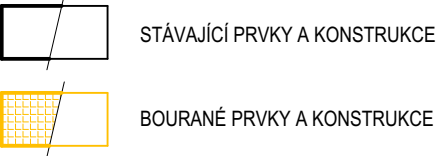
ZÁPADNÍ POHLED



SEVERNÍ POHLED



LEGENDA MATERIÁLŮ:



LEGENDA BOURÁNÍ:

- D1- DEMONTÁŽ STÁVAJÍCÍCH PLASTOVÝCH VSTUPNÍCH DVEŘNÍCH VÝPLNÍ VČETNĚ ŽÁRUBNÍ A PRAHU
- D5- DEMONTÁŽ STÁVAJÍCÍCH PLASTOVÝCH OKENNÍCH VÝPLNÍ VČETNĚ OPLECHOVÁNÍ PARAPETU A OSEKÁNÍ ŠPALET A VYSEKÁNÍ POD PARAPETY
- PRÁCE BUDOU PROVÁDĚNY ZA DODRŽOVÁNÍ VŠECH OBECNĚ PLATNÝCH PŘEDPISŮ A VYHLÁŠEK TYKAJÍCÍCH SE PŘEDEVŠÍM BEZPEČNOSTI PRÁCE
- PRÁCE BUDOU PROVÁDĚNY ŠETRNĚ K PONECHÁVANÝM KONSTRUKCÍM NEBO MATERIÁLŮM A V NUTNÝCH PŘÍPADECH ZA PROVIZORNÍHO STATICKÉHO ZAJIŠTĚNÍ NAVAZUJÍCÍCH NOSNÝCH KONSTRUKCÍ

POZNÁMKA:

- PŘED PROVÁDĚNÍM STAVEBNÍCH ÚPRAV JE NUTNÉ, ABY REALIZAČNÍ FIRMA PROVÁDĚLA DOPLŇUJÍCÍ PRŮZKUMY VŠECH DOTČENÝCH KONSTRUKCÍ. V PŘÍPADĚ ZJIŠTĚNÍ JAKÝCHKOLIV NEJASNOSTÍ NEBO NEOČEKÁVANÝCH SKUTEČNOSTÍ JE NUTNÉ KONTAKTOVAT PROJEKTANTA STATIKA A GENERÁLNÍHO PROJEKTANTA.
- OD STÁVAJÍCÍHO OBJEKTU NEBYLY K DISPOZICI ŽÁDNÉ PODROBNĚJŠÍ VÝKRESY STATIKY NEBO STAVEBNÍCH VÝKRESŮ. STAVEBNÍ VÝKRESY NEJSOU ZÁSA DNÍ, NICMĚNĚ JE NUTNÉ POSTUPOVAT S MAXIMÁLNÍ OPATRNOSTÍ, ABY NEDOŠLO K LOKÁLNÍM PÁDŮM NĚKTERÝCH KONSTRUKCÍ.
- JE NUTNÉ OVĚŘIT VEŠKERÉ STÁVAJÍCÍ KONSTRUKCE.
- PŘI STAVEBNÍCH ÚPRAVÁCH JE NUTNÉ POSTUPOVAT MAXIMÁLNĚ OPATRNĚ. VEŠKERÉ NEJASNOSTI NEBO NOVÁ ZJIŠTĚNÍ JE NUTNÉ KONZULTOVAT SE STATIKEM STAVBY A PROJEKTANTEM STAVBY.
- PŘI BOURÁNÍ JAKÝCHKOLIV KONSTRUKCÍ (PŘÍČEK, STĚN) JE VŽDY NUTNÉ OVĚŘIT, ZDA JE TATO KONSTRUKCE NEZATÍŽENÁ JINOU KONSTRUKCÍ (STROPEM, KROVEM, PŘÍČKOU V HORNÍM PODLAŽÍ). V PŘÍPADĚ ŽE JE KONSTRUKCE ZATÍŽENÁ JE NUTNO PROVÉST PODCHYCENÍ TĚTO KONSTRUKCE. PŘI BOURÁNÍ JAKÝCHKOLIV KONSTRUKCÍ JE NUTNÉ STÁVAJÍCÍ KONSTRUKCE PODCHYTIT AŽ DO NEJNIŽŠÍHO PODLAŽÍ!
- SOUČÁSTÍ PROJEKTOVÉ DOKUMENTACE JE STAVEBNĚ KONSTRUKČNÍ ŘEŠENÍ - D .1.2 !

NÁZEV STAVBY (DÍLO)

Stavební úpravy objektu na p.č. 3304/11 k.ú Moravská Ostrava - Vybudování dispečinku včetně změn dispozice kanceláří

GENERÁLNÍ PROJEKTANT

CHCI-DŮM s.r.o.

Poděbradova 1833/99, 702 00 Moravská Ostrava a Přívoz
tel: +420 776 412 812
e-mail: info@chci-dum.cz
IČO: 038 86 964



PROJEKTANT PROFESE

CHCI-DŮM s.r.o.

Poděbradova 1833/99, 702 00 Moravská Ostrava a Přívoz
tel: +420 776 412 812
e-mail: info@chci-dum.cz
IČO: 038 86 964



INVESTOR

Dopravní podnik Ostrava a.s.

Poděbradova 494/2
702 00 Ostrava, Moravská Ostrava

NÁZEV VÝKRESU

Pohledy_bourací práce

ČÁST DOKUMENTACE

Výkresová část

STUPEŇ

DSP

ZODPOVĚDNÝ PROJEKTANT PROJEKTU Ing. Martin Langer	VYPRACOVAL Ing. Filip Šajtar
ZODPOVĚDNÝ PROJEKTANT PROFESE Ing. Martin Langer	KONTROLOVAL Ing. arch. Lubomír Miketa

PARÉ	AUTORIZAČNÍ RAZÍTKO

MĚŘÍTKO	FORMÁT	ORIENTACE
1:100	700/297	
NADMOŘSKÁ VÝŠKA	DATUM	
± 0,000 =STÁVAJÍCÍ VÝŠKA PODLAHY V MÍSTNOSTI 1.01	05/2020	
ČÍSLO PROJEKTU	ČÍSLO VÝKRESU	
CH204	D.1.1.-104	